



SYSTEM IDENTYFIKACJI WIZUALNEJ

SPIS TREŚCI

1.00 Wstęp

1.01 O marce

2.00 Znak

2.01 Forma podstawowa

2.02 Pole ochronne

2.03 Wielkości minimalne

2.04 Czego nie robimy

2.05 Liternictwo

3.00 Kolorystyka

3.01 Paleta podstawowa

3.02 Znak na tle białym

3.03 Znak na tle barwnym

3.04 Znak w skali szarości

3.05 Znak achromatyczny

3.06 Znak na folii oraz plexi

4.00 Materiały korporacyjne

4.01 Papier firmowy

4.02 Notesy

4.03 Wizytówki

4.04 Koperty

4.05 Torby

4.06 Teczka

5.00 Stosowanie znaku

5.01 Samochody

5.02 Flagi

5.03 Roll'up

5.04 Gadżety

6.00 Koniec

WSTĘP

Dokument, który właśnie przeglądasz to coś więcej niż tylko zasady stosowania naszego logo. To standard, który towarzyszy nam w codziennej pracy i wiara w to, że wspólnie tworzymy jednolitą podstawę skutecznej komunikacji marki ŁYSOŃ.

Tożsamość marki w dużej mierze oparta jest na percepcji jej odbiorców. Dlatego wierzymy, że standaryzacja identyfikacji wizualnej prowadzi do jasnego wyglądu a co najważniejsze – spójnego przekazu.

To nie tylko to jak wyglądamy. To nasze wartości i ambicje. To nasza marka.

Niech niniejszy dokument towarzyszy Ci przy tworzeniu materiałów komunikacji marketingowej, zarówno tych drukowanych jak i cyfrowych, wewnętrznych i tych, które ogląda świat. Mamy nadzieję, że będzie on pomocnym przewodnikiem wspierającym Cię cennymi wskazówkami, a jednocześnie pozostawiającym dozę kreatywnej elastyczności.

Powodzenia!

O MARCE

Historia Firmy Łysoń sięga lat 50-tych ubiegłego wieku ...

Kiedy to Pan Marian Łysoń pracował jako ślusarz w Wytwórni Silników Wysokoprężnych a każdą wolną chwilę poświęcał na rozwijanie swojego hobby jakim było pszczelarstwo. Zakupił w tym okresie przedwojenną wiertarkę ręczną, którą sam przerobił na elektryczną.

Przy jej pomocy wykonywał innowacyjne modele sprzętów pszczelarskich oraz pierwsze formy na ule styropianowe. Jego praca wzbudziła zainteresowanie syna Andrzeja oraz wnuka Tomasza co sprawiło iż wiele godzin spędzali wspólnie na projektowaniu i realizacji pomysłów związanych z pszczelarstwem. W roku 1995 Pan Tomasz założył firmę „Łysoń” i wspólnie wraz ze swoją rodziną kontynuuje dzieło dziadka ciągle poszerzając asortyment i rozwijając sieć sprzedaży nie tylko na Polskę ale i całą Europę oraz kraje z poza niej.

Nasze miody pochodzą z najczystszych ekologicznie rejonów Beskidu Małego. Od lat zdobywamy także wyróżnienia oraz certyfikaty świadczące o ich jakości. Warto tutaj wspomnieć o uzyskanym certyfikacie “Doceń Polskie” również w kategorii TOP PRODUKT oraz “Agro Polska”. Jako firma dbamy również o edukację najmłodszych. Od roku 2013 prowadzimy wykłady w przedszkolach o tematyce pszczelarskiej. Ma to na celu zwiększenie świadomości dzieci co możemy zyskać dzięki stosowaniu naturalnych i zdrowych produktów oraz jak ważne w naszym życiu są pszczoły.

2.0 ZNAK

ZNAK: FORMA PODSTAWOWA

Znak ŁYSOŃ to indywidualnie skrojony logotyp, którego dynamika oparta jest na połączeniu liter wraz z sygnetem w formie komórki pszczelej.

Zalecany sposób eksponowania znaku to używanie go na białym tle w kolorach podstawowych.

Używanie znaku w innych kolorach dopuszczalne jest jedynie w szczególnych sytuacjach nie pozwalających na jego reprodukcję w kolorystyce podstawowej, takich jak ograniczona ilość kolorów druku lub inne ograniczenia techniczne.



Pliki do pobrania

znak marki w formacie EPS, PDF, JPG

ZNAK: POLE OCHRONNE

Pole ochronne to umowna, minimalna przestrzeń wokół znaku, w którą nie może wchodzić żadna obca forma graficzna (inny znak, grafika itp).

Minimalna przestrzeń wymagana dla znaku ŁYSOŃ wyznaczona jest przez wielkość miśka z komórki pszczelej ze znaku.



Pliki do pobrania

znak marki w formacie EPS, PDF, JPG

ZNAK: WIELKOŚCI MINIMALNE

Przedstawione wielkości minimalne występowania znaku ŁYSOŃ w formie elektronicznej oraz druku zostały ustalone w oparciu o czytelność znaku i nie należy ich przekraczać.

Skalowanie poniżej tych wartości spowoduje utratę czytelności oraz obniżenie jakości odwzorowania znaku.

EKRAN



135px

DRUK



20mm



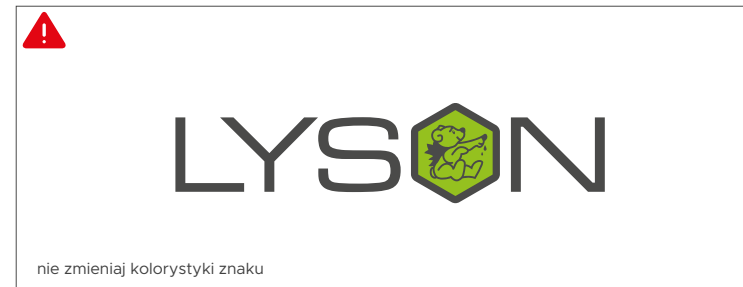
Pliki do pobrania

znak marki w formacie EPS, PDF, JPG

ZNAK: CZEGO NIE ROBIMY

Znak ŁYSOŃ nie może podlegać zniekształceniom i modyfikacjom.

Używając go należy przestrzegać zasad znajdujących się obok.



Pliki do pobrania

znak marki w formacie EPS, PDF, JPG

ZNAK: CZEGO NIE ROBIMY

Znak ŁYSOŃ nie może podlegać zniekształceniom i modyfikacjom.

Używając go należy przestrzegać zasad znajdujących się obok.



Pliki do pobrania

znak marki w formacie EPS, PDF, JPG

ZNAK: LITERNICTWO

Identyfikacja marki ŁYSOŃ zakłada stosowanie Metropolis w 3 różnych odmianach grubości zarówno w wersji prostej jak i kursywie.

Dodatkowo w mailingu i prezentacji PowerPoint oraz wszędzie tam, gdzie nie ma możliwości przesłania i użycia krojów podstawowych, można stosować krój Arial.

Twoje pszczoły są naszą pasją!

METROPOLIS REGULAR

aąbcćdeęfghijklłmnoópqrstuvwxyzź
AĄBCĆDEĘFGHIJKLŁMNOÓPQRSTUWXYZŹŹ
1234567890!?.,:;,"%@(){}[]/&*=-+<>#

METROPOLIS REGULAR ITALIC

aąbcćdeęfghijklłmnoópqrstuvwxyzź
AĄBCĆDEĘFGHIJKLŁMNOÓPQRSTUWXYZŹŹ
1234567890!?.,:;,"%@(){}[]/&*=-+<>#

METROPOLIS BOLD

aąbcćdeęfghijklłmnoópqrstuvwxyzź
AĄBCĆDEĘFGHIJKLŁMNOÓPQRSTUWXYZŹŹ
1234567890!?.,:;,"%@(){}[]/&*=-+<>#

ARIAL REGULAR

aąbcćdeęfghijklłmnoópqrstuvwxyzź
AĄBCĆDEĘFGHIJKLŁMNOÓPQRSTUWXYZŹŹ
1234567890!?.,:;,"%@(){}[]/&*=-+<>#



Pliki do pobrania

znak marki w formacie EPS, PDF, JPG

3.0 KOLORYSTYKA

KOLORYSTYKA: PALETA PODSTAWOWA

Podstawowa paleta marki ŁYSONŃ to kolor szary i żółty obecny w znaku.

Obok przedstawiono opis kolorów w najczęściej stosowanych standardach. Gdyby istniała potrzeba skorzystania z innego niż podane standardu, jako wzorcem koloru należy zawsze posługiwać się kolorem Pantone.

Dopuszczalne rozbarwienia palety podstawowej są odpowiednio rozjaśnione tintą co 10%. Rozbarwienia te mają zastosowanie pomocnicze i stanowią uzupełnienie palety podstawowej. Nie wolno stosować na nich znaku.

90%	80%	70%	60%	50%	40%	30%	20%	10%
100%								
PANTONE Cool Gray 11 C RGB: 74 / 74 / 33 CMYK: 0 / 0 / 0 / 85 HEX/HTML: #4A4949								
100%								
PANTONE 7408 C RGB: 246 / 190 / 0 CMYK: 0 / 20 / 100 / 0 HEX/HTML: #FFCC00								
90%	80%	70%	60%	50%	40%	30%	20%	10%



Pliki do pobrania

znak marki w formacie EPS, PDF, JPG

KOLORYSTYKA: ZNAK NA TLE BIAŁYM

Zalecany sposób eksponowania znaku to używanie go na białym tle w kolorach podstawowych.

Podstawowa kolorystyka znaku to kolor szary i żółty. Obok przedstawiono opis kolorów znaku w najczęściej stosowanych standardach.

Gdyby istniała potrzeba skorzystania z innego niż podane standardu, jako wzorcem koloru należy zawsze posługiwać się kolorem Pantone.



PODSTAWOWA KOLORYSTYKA

PANTONE Cool Gray 11 C
RGB: 74 / 74 / 33
CMYK: 0 / 0 / 0 / 85
HEX/HTML: #4A4949

PANTONE 7408 C
RGB: 246 / 190 / 0
CMYK: 0 / 20 / 100 / 0
HEX/HTML: #FFCC00

KOLORY UZUPEŁNIAJĄCE

PANTONE 426 C
RGB: 60 / 60 / 59
CMYK: 0 / 0 / 0 / 90
HEX/HTML: #25282A

PANTONE Cool Gray 11 C
RGB: 74 / 74 / 33
CMYK: 0 / 0 / 0 / 85
HEX/HTML: #4A4949

PANTONE Cool Gray 6 C
RGB: 178 / 178 / 177
CMYK: 0 / 0 / 0 / 40
HEX/HTML: #B2B2B1

PANTONE Cool Gray 3 C
RGB: 208 / 208 / 207
CMYK: 0 / 0 / 0 / 25
HEX/HTML: #D0DOCF

PANTONE Cool Gray 1 C
RGB: 227 / 227 / 227
CMYK: 0 / 0 / 0 / 15
HEX/HTML: #E3E3E3



Pliki do pobrania

znak marki w formacie EPS, PDF, JPG

KOLORYSTYKA: ZNAK NA TLE BARWNYM

Zalecany sposób eksponowania znaku to używanie go na białym tle w kolorach podstawowych.

Gdyby zaistniała konieczność zastosowania znaku na barwnym tle kolorystycznym – dopuszczalna jest jedynie reprodukcja znaku na tle kolorów z podstawowej palety barw.

WARTOŚĆ ZMIENNA

KOLOR LOGO < 0-49% >

PANTONE Cool Gray 11 C
RGB: 74 / 74 / 33
CMYK: 0 / 0 / 0 / 85
HEX/HTML: #4A4949

KOLOR LOGO < 50-100% >

PANTONE Cool Gray 1 C
RGB: 227 / 227 / 227
CMYK: 0 / 0 / 0 / 15
HEX/HTML: #E3E3E3

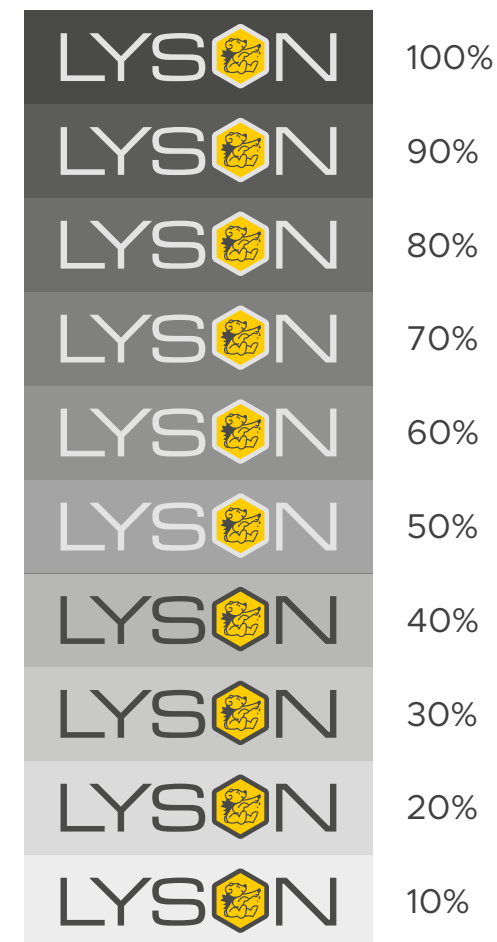
WARTOŚĆ NIEZMIENNA

KOLOR HEXAGONU < 0-100% >

PANTONE 7408 C
RGB: 246 / 190 / 0
CMYK: 0 / 20 / 100 / 0
HEX/HTML: #FFCC00

KOLOR MIŚKA < 0-100% >

PANTONE Cool Gray 11 C
RGB: 74 / 74 / 33
CMYK: 0 / 0 / 0 / 85
HEX/HTML: #4A4949



Pliki do pobrania

znak marki w formacie EPS, PDF, JPG

KOLORYSTYKA: ZNAK W SKALI SZAROŚCI

Zalecany sposób eksponowania znaku to używanie go na białym tle w kolorach podstawowych.

Stosowanie znaku w skali szarości dopuszczalne jest jedynie w sytuacjach szczególnych takich jak ograniczona ilość kolorów druku np. ogłoszenia w prasie czarnobiałej.



Pliki do pobrania

znak marki w formacie EPS, PDF, JPG

KOLORYSTYKA: ZNAK ACHROMATYCZNY

Wariant achromatyczny znaku służy do reprodukcji przy użyciu graweru, haftu, suchego tłoku i innych specjalnych technik reprodukcji, w których ze względu na ich specyfikę niemożliwe jest zastosowanie podstawowej wersji znaku, tint ani znaku w skali szarości.

The image shows the LYSON logo in black on a white background. The logo consists of the word "LYSON" in a bold, sans-serif font. The letter "O" is replaced by a hexagonal emblem containing a stylized figure of a person blowing a horn.The image shows the LYSON logo in white on a black background. The logo consists of the word "LYSON" in a bold, sans-serif font. The letter "O" is replaced by a hexagonal emblem containing a stylized figure of a person blowing a horn.

Pliki do pobrania

znak marki w formacie EPS, PDF, JPG

KOLORYSTYKA: ZNAK NA FOLII ORAZ PLEXI

Zalecany sposób eksponowania znaku to używanie go na białym tle w kolorach podstawowych.

Podstawowa kolorystyka znaku to kolor szary i żółty. Obok przedstawiono opis kolorów znaku w najczęściej stosowanych standardach.

Stosowanie znaku na folii oraz plexi dopuszczalne jest jedynie do użytku reklamy zewnętrznej.

Do budowy kasetonów używany jest kompozyt DIBOND ANTRACYT MATOWY odpowiednik koloru RAL 7016.

FOLIA ORACAL 551

714

GRAPHITE
GREY

021

YELLOW

FOLIA ORACAL 951 PREMIUM CAST

073

DARK
GREY

209

MAIZE
YELLOW

FOLIA ORACAL 8500 TRANSLUCENT CAL

STOSOWANY JEST
WYDRUK UV

013

ZINC
YELLOW

PLEXI

STOSOWANY JEST
KOLOR BIAŁY

260

PERSPEX
YELLOW 260

Pliki do pobrania

znak marki w formacie EPS, PDF, JPG

4.0 MATERIAŁY KORPORACYJNE

MATERIAŁY KORPORACYJNE: PAPIER FIRMOWY

Nagłówek papieru firmowego opisywany jest zawsze logo ŁYSON oraz dodatkiem graficznym (prostokąt) po lewej stronie.

Format: A4 (297x210mm)

Technologia: druk offsetowy, jednostronny 4/0

Materiał: papier 90g - preprint

Czcionka:

1. Metropolis Bold – 10 pt
2. Metropolis Regular – 10 pt
3. Metropolis Regular Italic – 10 pt
4. Metropolis Bold – 14 pt
5. Metropolis Regular – 12 pt

Wymiary podane w milimetrach.

Papiery w wersji biurowej (Word) oraz do druku (PDF) dostępne są w sekretariatach oraz dziale graficznym.



Pliki do pobrania

znak marki w formacie EPS, PDF, JPG



MATERIAŁY KORPORACYJNE: NOTESY

Nagłówek notesu firmowego opisywany jest zawsze logo ŁYSON z lewej strony oraz nazwami działów z prawej strony.

W przypadku notesów na świat, nagłówek posiada tylko logo ŁYSON z lewej strony.

Format: A4 (210x297mm) oraz A5 (210x148mm)

Rodzaj: notesy bez okładki

Wykończenie: bez dziurek

Ilość kart: 50szt

Materiał: papier 90g

Technologia: druk offsetowy, jednostronny 4/0

Kształt narożników: prostokątne

Klejenie: po krótkim boku, spód podklejany kartonem

Czcionka:

1. Metropolis Regular – 9 pt

2. Metropolis Regular – 8 pt

3. Metropolis Regular – 10 pt

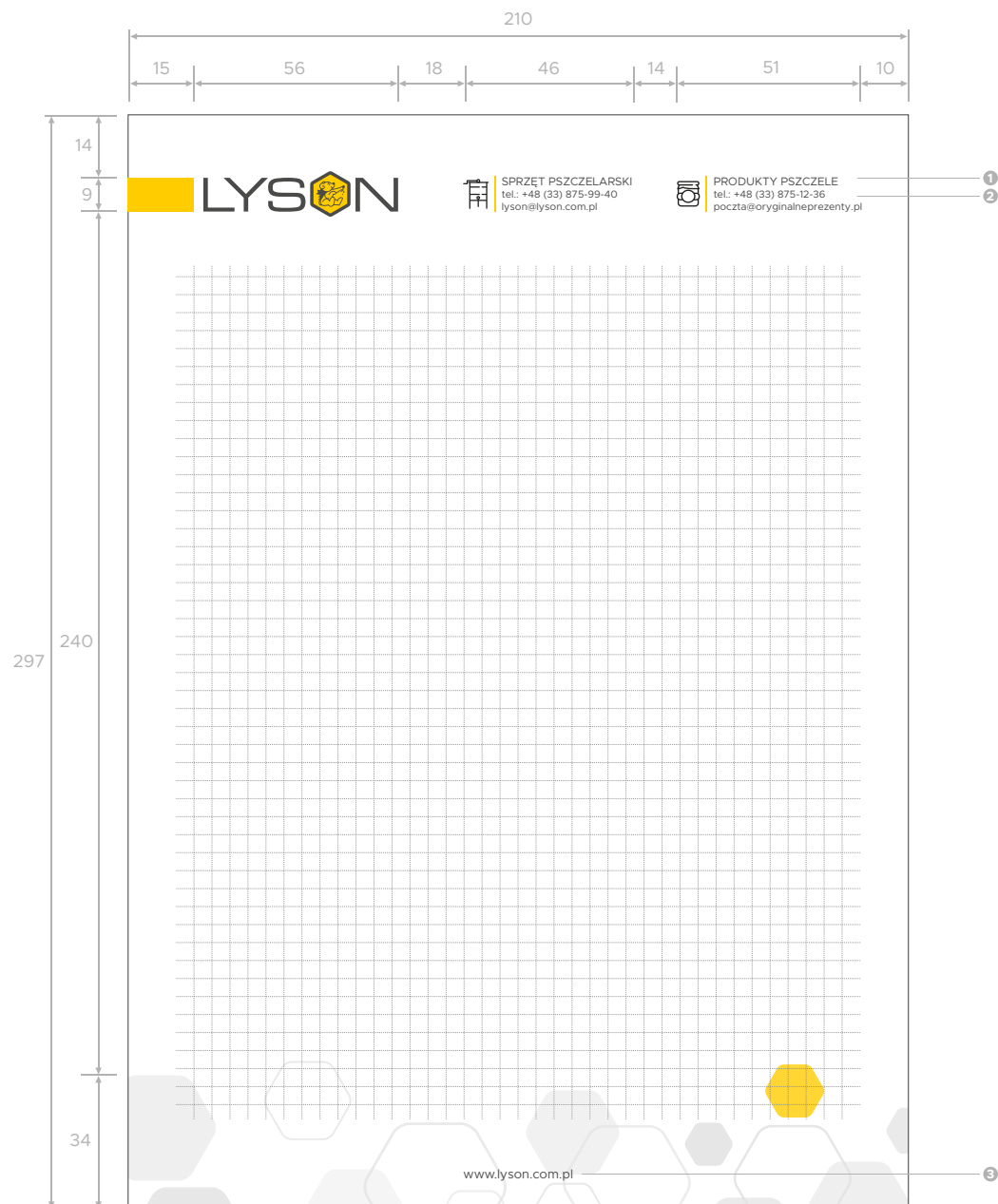
Wymiary podane w milimetrach.

Materiał przeznaczony do druku dostępny jest w dziale graficznym.



Pliki do pobrania

znak marki w formacie EPS, PDF, JPG



MATERIAŁY KORPORACYJNE: WIZYTÓWKI

Standardowy wzór wizytówki.

Format: 90x50mm

Technologia: druk offsetowy, dwustronny 4/4

Materiał: kreda mat 350g mkw + folia Soft touch + lakier wybiórczy UV

Czcionka:

1. Metropolis Bold – 5,5 pt
2. Metropolis Regular – 5,5 pt
3. Metropolis Regular – 16 pt
4. Metropolis Regular – 7 pt
5. Metropolis Regular – 9 pt
6. Metropolis Bold – 9 pt

Wymiary podane w milimetrach.

Materiał przeznaczony do druku dostępny jest w dziale graficznym.



Pliki do pobrania

znak marki w formacie EPS, PDF, JPG

MATERIAŁY KORPORACYJNE: KOPERTY

Standardowy wzór koperty DL z oknem.

Format: 220x110mm

Technologia: druk offsetowy, jednostronny 4/0

Materiał: papier 90g

Okienko: prawe (90x45mm)

Czcionka:

1. Metropolis Extra Bold – 5 pt
2. Metropolis Regular – 5 pt
3. Metropolis Extra Bold – 8 pt
4. Metropolis Regular – 8 pt

Wymiary podane w milimetrach.

Materiał przeznaczony do druku dostępny jest w dziale graficznym.



Pliki do pobrania

znak marki w formacie EPS, PDF, JPG

MATERIAŁY KORPORACYJNE: TORBY

Standardowy wzór torby firmowej. Drukowany jest na dwóch gatunkach papieru.

Format: 32x12x40mm, 25x11x32mm, 18x8x22mm

Druk na papierze białym:

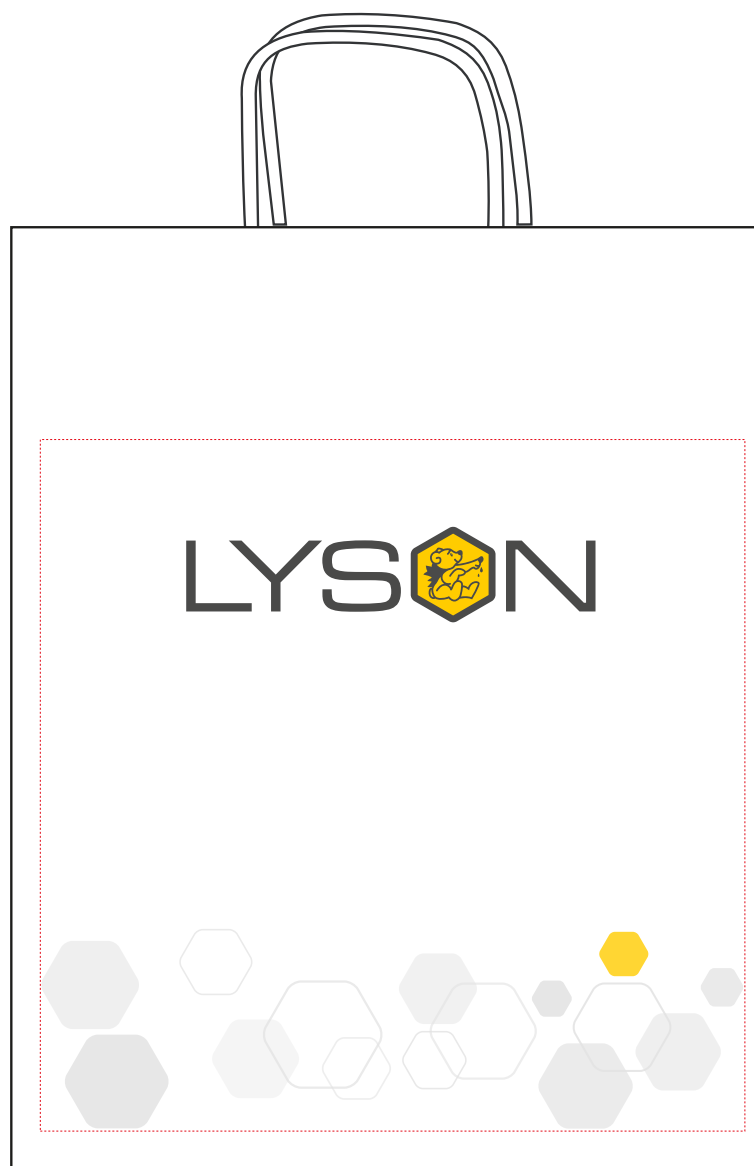
Technologia: druk offsetowy, jednostronny 4/0
Materiał: papier gładki biały

Druk na papierze kraft:

Technologia: druk offsetowy, jednostronny 1/0
Materiał: papier kraft 90g

W przypadku druku na papierze kraft należy przestrzegać zasad kolorystyki znaku (str. 3.05)

Materiał przeznaczony do druku dostępny jest w dziale graficznym.



Pliki do pobrania

znak marki w formacie EPS, PDF, JPG

MATERIAŁY KORPORACYJNE: TECZKA

Standardowy wzór teczki na dokumenty.

Format: A4 (210x297mm)

Rodzaj: teczka standard

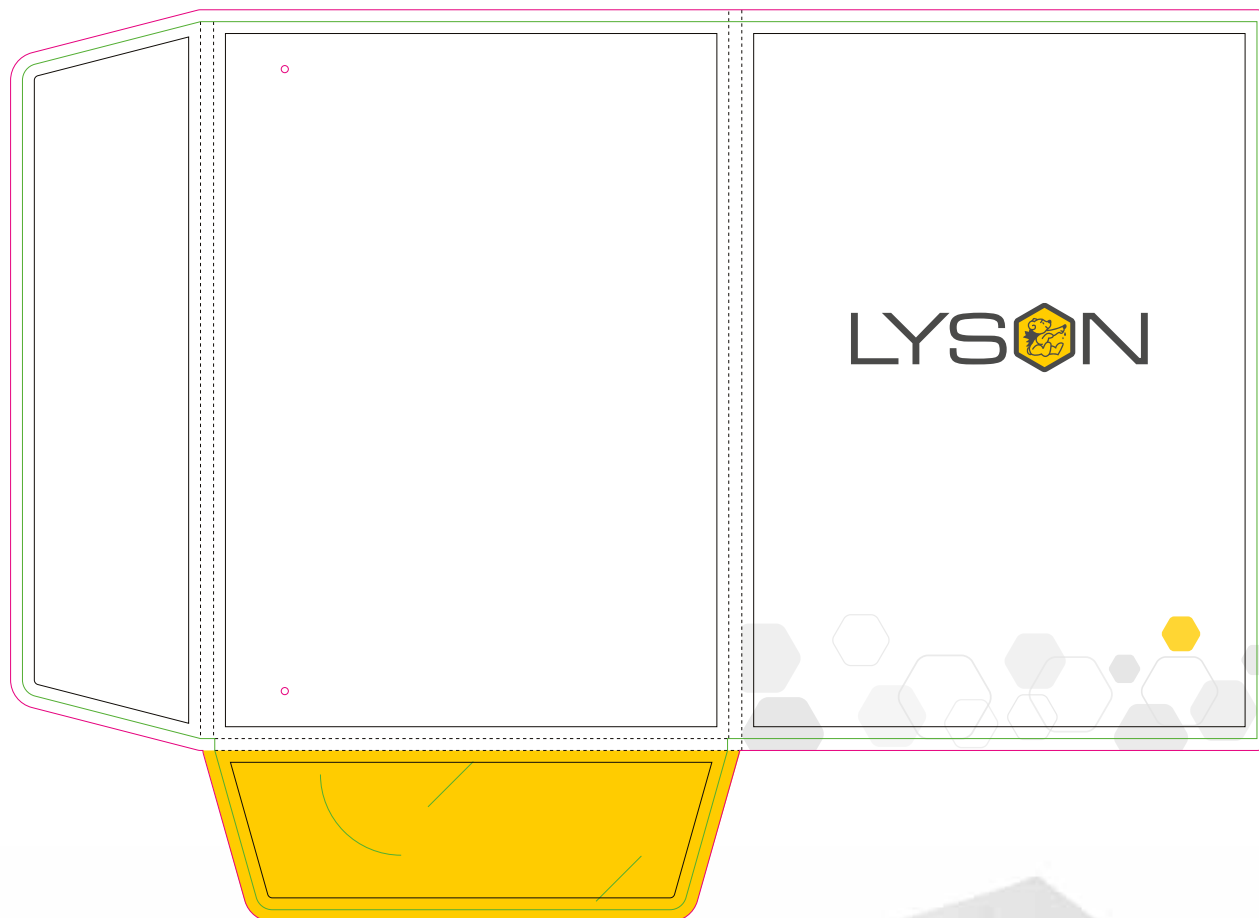
Technologia: druk offsetowy, jednostronny 4/0

Materiał: kreda mat 350g, lakierowanie,
foliowanie

Gumka z zakawkami: brak

Typ: Standard dwubigowa 5,5 mm

Materiał przeznaczony do druku dostępny
jest w dziale graficznym.



Pliki do pobrania

znak marki w formacie EPS, PDF, JPG

5.0 STOSOWANIE ZNAKU

STOSOWANIE ZNAKU: SAMOCHODY

W przypadku brandowania samochodów, logo ŁYSOŃ umieszczone jest na drzwiach przednich oraz na klapie bagażnika.

W przypadku lakierów koloru (czarny, srebrny, biały) używane jest logo standardowe.

Na innych lakierach stosowane jest logo monochromatyczne z folii matowej srebrnej (ewentualnie białej).

Materiał graficzny dostępny jest w dziale graficznym.



Pliki do pobrania

znak marki w formacie EPS, PDF, JPG

STOSOWANIE ZNAKU: FLAGI

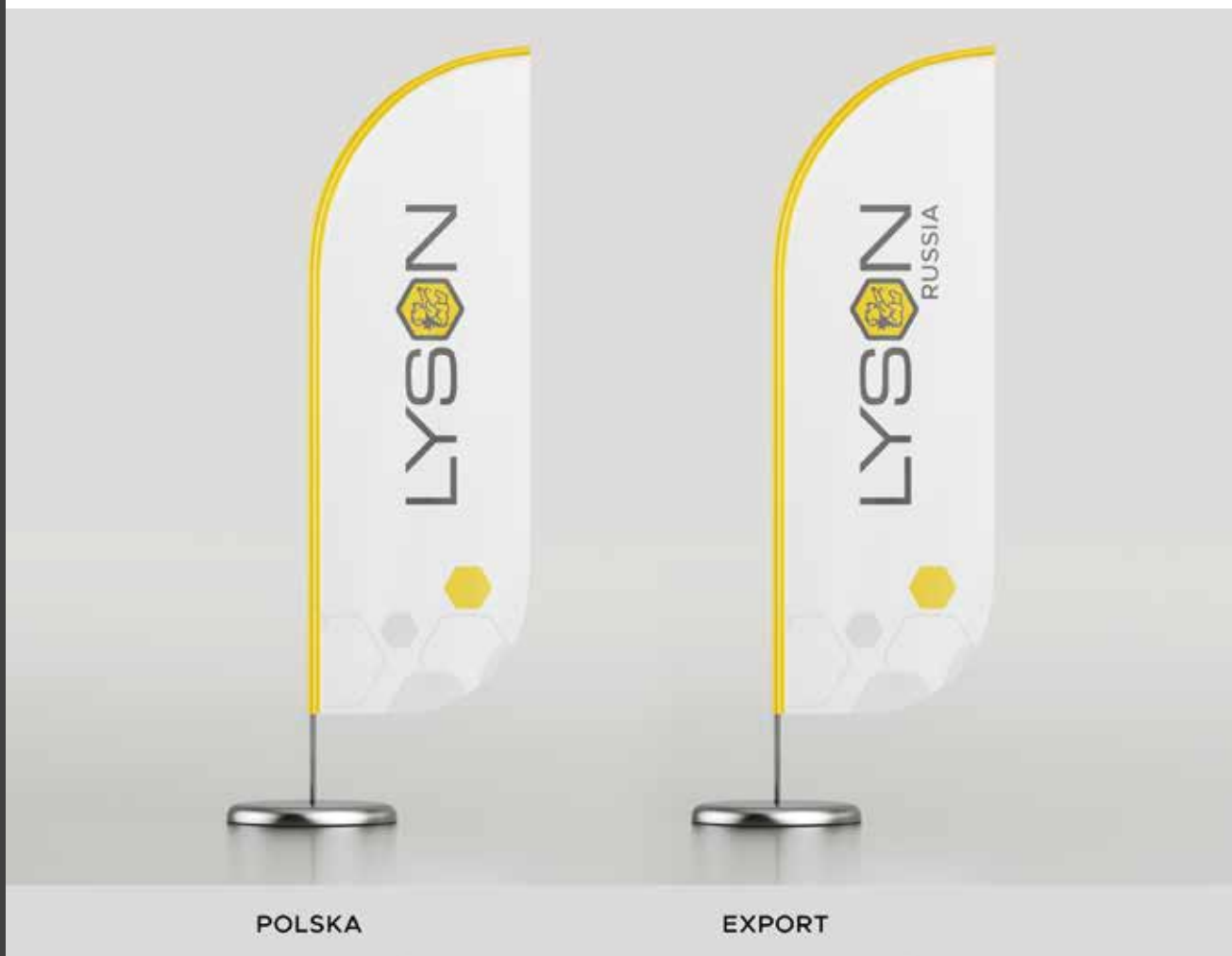
Standardowy wzór flagi pionowej.

Format: 260x90cm

W przypadku zmiany formatów zawsze należy uwzględnić proporcje znaku do powierzchni flagi / baneru, oraz przestrzegać zalecanego pola ochronnego (str. 2.02)

W przypadku flagi / baneru na świat, należy pamiętać o logo ŁYSOŃ z odpowiednią nazwą Państwa.

Materiał graficzny dostępny jest w dziale graficznym.



Pliki do pobrania

znak marki w formacie EPS, PDF, JPG

STOSOWANIE ZNAKU: ROLL'UP

Standardowy wzór roll'up.

Format: 85x200cm

W przypadku zmiany formatów zawsze należy uwzględnić proporcje znaku do powierzchni roll'up oraz przestrzegać zalecanego pola ochronnego (str. 2.02)

W przypadku roll'up na świat oraz dla dystrybutorów, nagłówek posiada logo ŁYSON z odpowiednią nazwą Państwa, a poniżej logo dane teleadresowe danego dystrybutora.

Materiał graficzny dostępny jest w dziale graficznym.



EXPORT

POLSKA



Pliki do pobrania

znak marki w formacie EPS, PDF, JPG

STOSOWANIE ZNAKU: GADŻETY

W przypadku stosowania identyfikacji na gadżetach biurowych lub drobnych elementach reklamowych dopuszczalne jest użycie następujących zestawień kolorów:

1. białego ze standardowym logo.
2. żółtego (odpowiednik Pantone 7408 C) z białym logo.



Pliki do pobrania

znak marki w formacie EPS, PDF, JPG

GRATULACJE! DOBRNAŁEŚ DO KOŃCA.

Wiemy, że przestrzeganie zasad zawartych w tym dokumencie wymaga wysiłku, ale mocno wierzymy, że dzięki nim nasza marka będzie wyglądała i działała zawsze tak jak powinna.

Gdybyś miał pytania lub wątpliwości związane z identyfikacją wizualną marki ŁYSOŃ
pisz śmiało na: marka@pasiekalyson.pl